

Rhino**ceros**

Soluția completă pentru design arhitectural

Mircea Lungu
ROMSYM DATA



VISUALARQ
ARCHITECTURAL TOOLS FOR RHINO



Soluția completă pentru design arhitectural

- Rhinoceros – Proiectare, modelare, precum și întocmirea documentației
- Grasshopper – Automatizarea comenzilor prin programare vizuală
- VisualARQ – Unelte arhitecturale în Rhino
- V-Ray – Rendering fotorealist



VISUALARQ
ARCHITECTURAL TOOLS FOR RHINO





Ce este Rhinoceros?

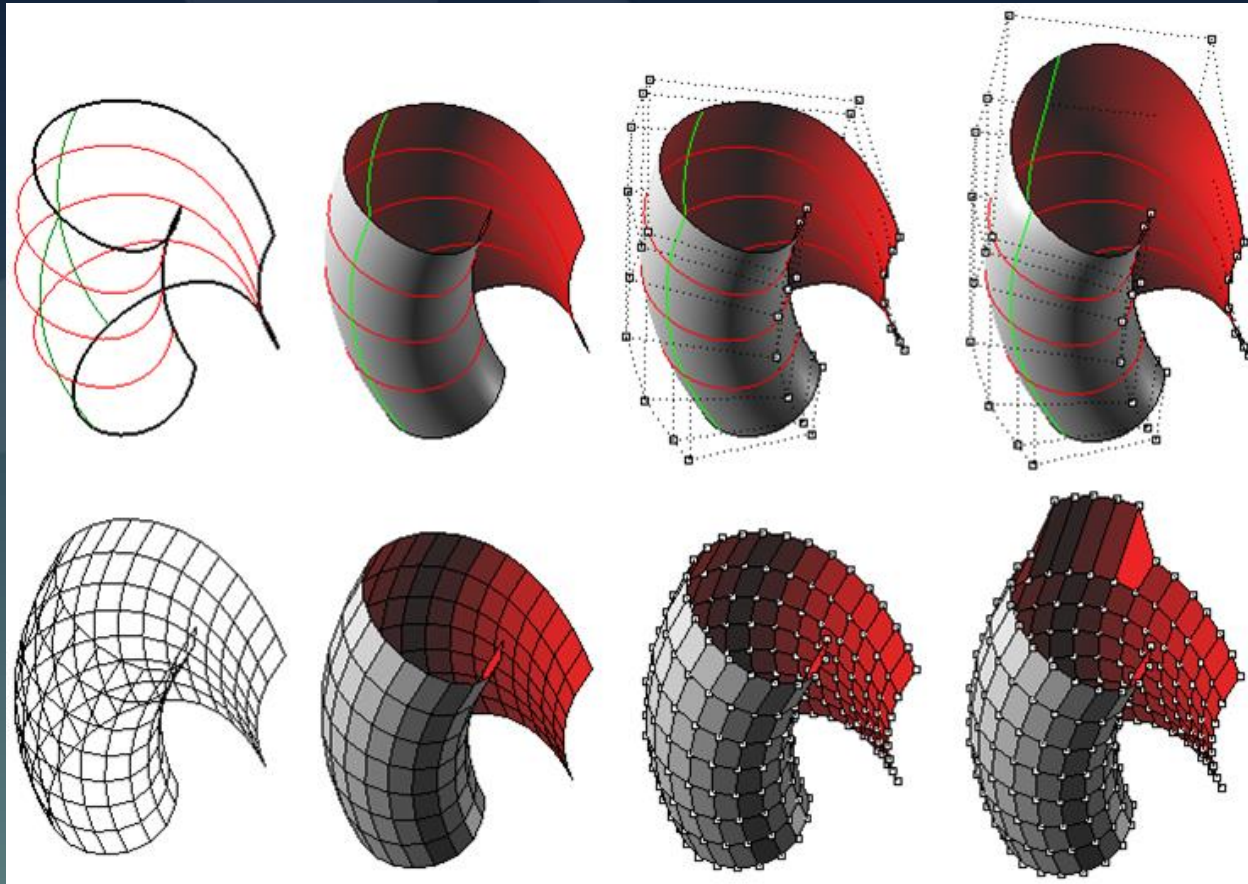
Rhino**ceros**

Lansat în 1998, el este unul dintre programele standard de modelare tridimensională pentru arhitecți și designeri, oferind eficiență în procesul de proiectare, design și realizare cu mare precizie a clădirilor, cât și a altor obiecte tridimensionale.

Rhino**ceros**

Software-ul oferă toate uneltele necesare proiectării precise și întocmirii documentației tehnice a proiectelor dumneavoastră, pornind de la o schiță, de la un desen, de la un model din lumea reală, de la informație scanată sau doar de la o idee, până în etapele finale de randare, redactare, inginerie, analiză, construcție sau fabricație.

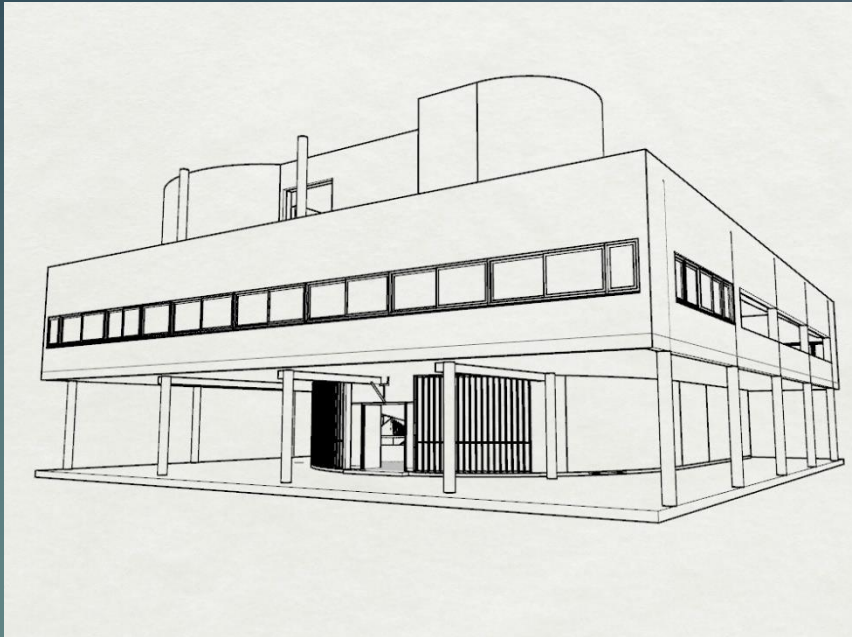
Modelare NURBS (Non-Uniform Rational B-Splines)



Este o alternativă la modelarea cu poligoane (obiecte complexe, încărcate)

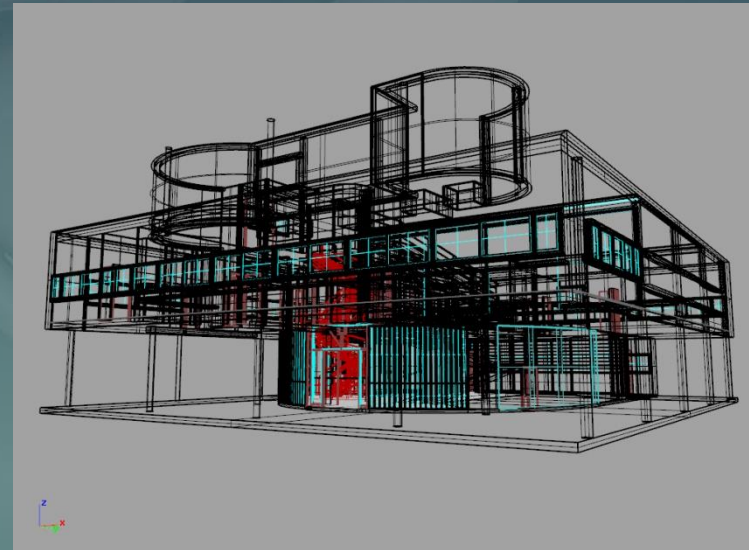
De ce să alegeți Rhino?

- Soluție completă (planurile 2D cât și modelul 3D al construcției, geometria adițională, randarea și partea de documentație tehnică)



De ce să alegeți Rhino?

- Soluție completă
- Compatibilitate cu celelalte softuri 3D de design și modelare (inclusiv cu AutoCAD, Revit, 3ds MAX, Maya, Sketchup, Blender, Photoshop, Illustrator etc.)



De ce să alegeți Rhino?

- Soluție completă
- Compatibilitate cu celelalte softuri 3D
- Utilizare ușoară

În plus, utilizatorii de AutoCAD nu vor resimți trecerea la Rhino pentru realizarea planului 2D, multe comenzi fiind identice, iar tranziția în 3D făcându-se fluid și intuitiv.



De ce să alegeți Rhino?

- Soluție completă
- Compatibilitate cu celelalte softuri 3D
- Utilizare ușoară
- Interfață personalizabilă

Se poate muta sau modifica orice element și se poate reprograma orice shortcut din tastatură.



De ce să alegeți Rhino?

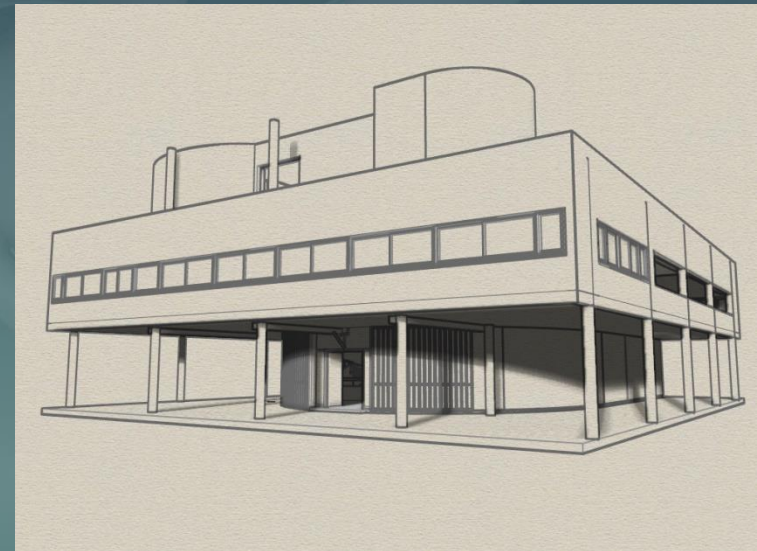
- Soluție completă
- Compatibilitate cu celelalte softuri 3D
- Utilizare ușoară
- Interfață personalizabilă
- Versatilitate prin extensii (plug-in-uri)

Interfața fiecărei extensii în parte este perfect integrată în cea de Rhino.



De ce să alegeți Rhino?

- Soluție completă
- Compatibilitate cu celelalte softuri 3D
- Utilizare ușoară
- Interfață personalizabilă
- Versatilitate prin extensii (plug-in-uri)
- Cerințe mici de sistem



De ce să alegeți Rhino?

- Soluție completă
- Compatibilitate cu celelalte softuri 3D
- Utilizare ușoară
- Interfață personalizabilă
- Versatilitate prin extensii (plug-in-uri)
- Cerințe mici de sistem
- Preț competitiv



De ce să alegeți Rhino?

- Soluție completă
- Compatibilitate cu celelalte softuri 3D
- Utilizare ușoară
- Interfață personalizabilă
- Versatilitate prin extensii (plug-in-uri)
- Cerințe mici de sistem
- Preț competitiv
- Suport tehnic excelent

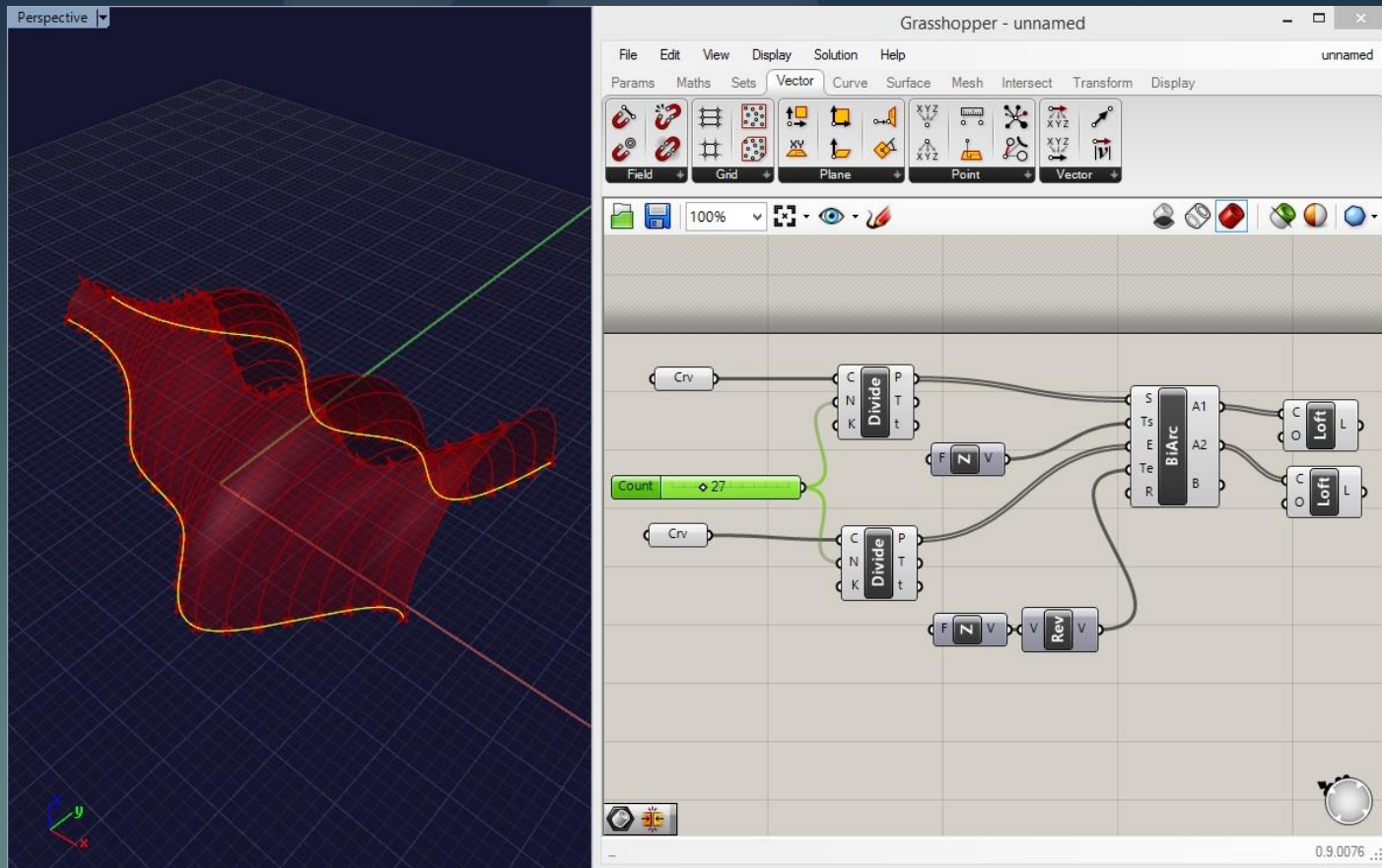




grasshopper
GENERATIVE MODELING
FOR RHINO

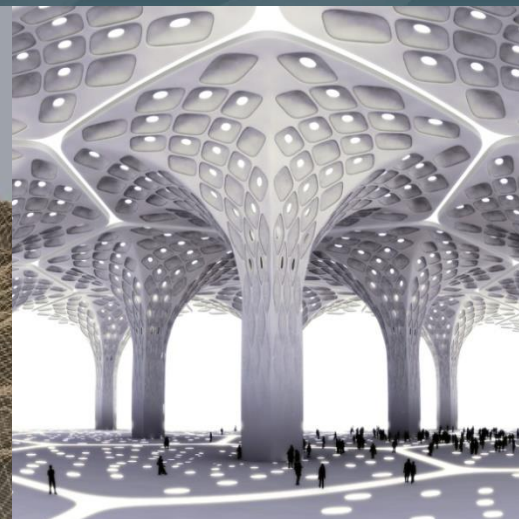
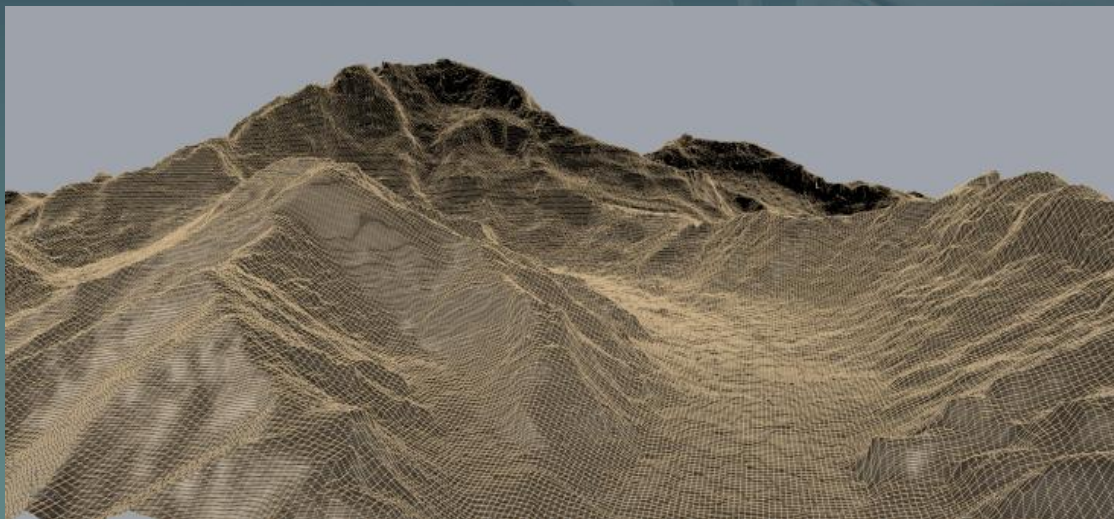


- Limbaj de programare vizuală



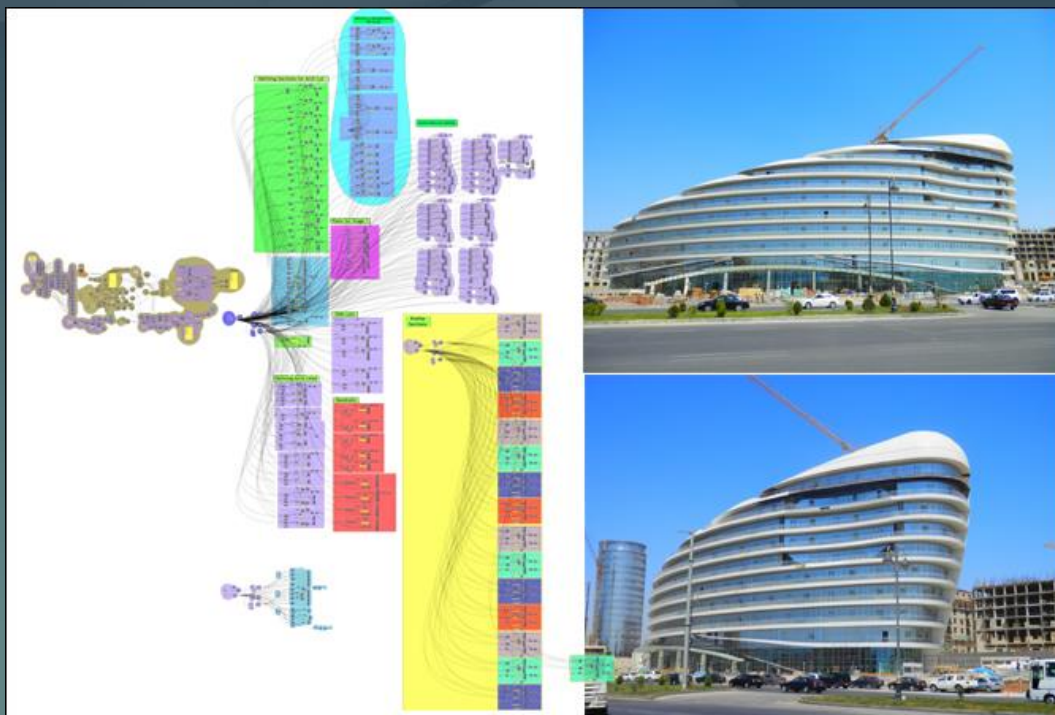


În cadrul său, se pot face algoritmi ce automatizează comenzile pentru crearea de geometrie procedurală, dar care, făcute de mână, ar fi dificil sau chiar imposibil de realizat.



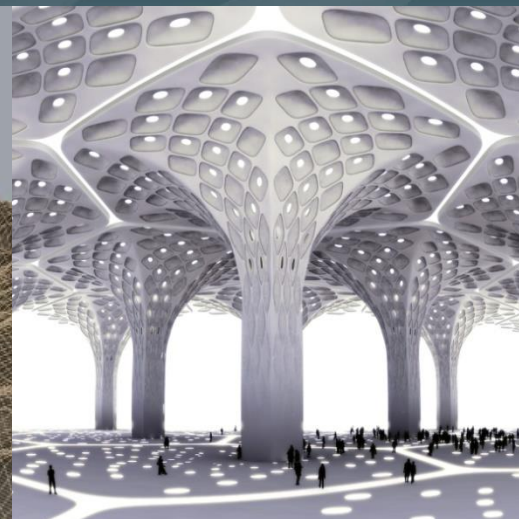
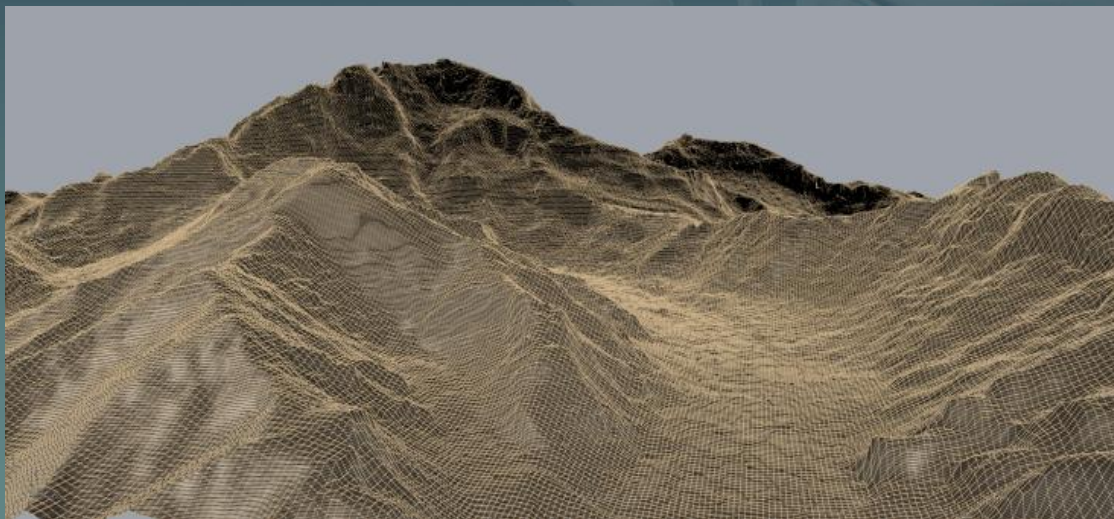


- Limbaj de programare vizuală
- Geometrie procedurală - Design computațional





- Limbaj de programare vizuală
- Geometrie procedurală - Design computațional
- Automatizarea comenzilor





- Limbaj de programare vizuală
- Geometrie procedurală - Design computațional
- Automatizarea comenzilor
- Modificarea ulterioară a parametrilor





- Limbaj de programare vizuală
- Geometrie procedurală - Design computațional
- Automatizarea comenzilor
- Modificarea ulterioară a parametrilor
- Utilizare ușoară, intuitivă





- Limbaj de programare vizuală
- Geometrie procedurală - Design computațional
- Automatizarea comenzilor
- Modificarea ulterioară a parametrilor
- Utilizare ușoară, intuitivă
- Plug-in gratuit





VISUALARQ

ARCHITECTURAL TOOLS FOR RHINO

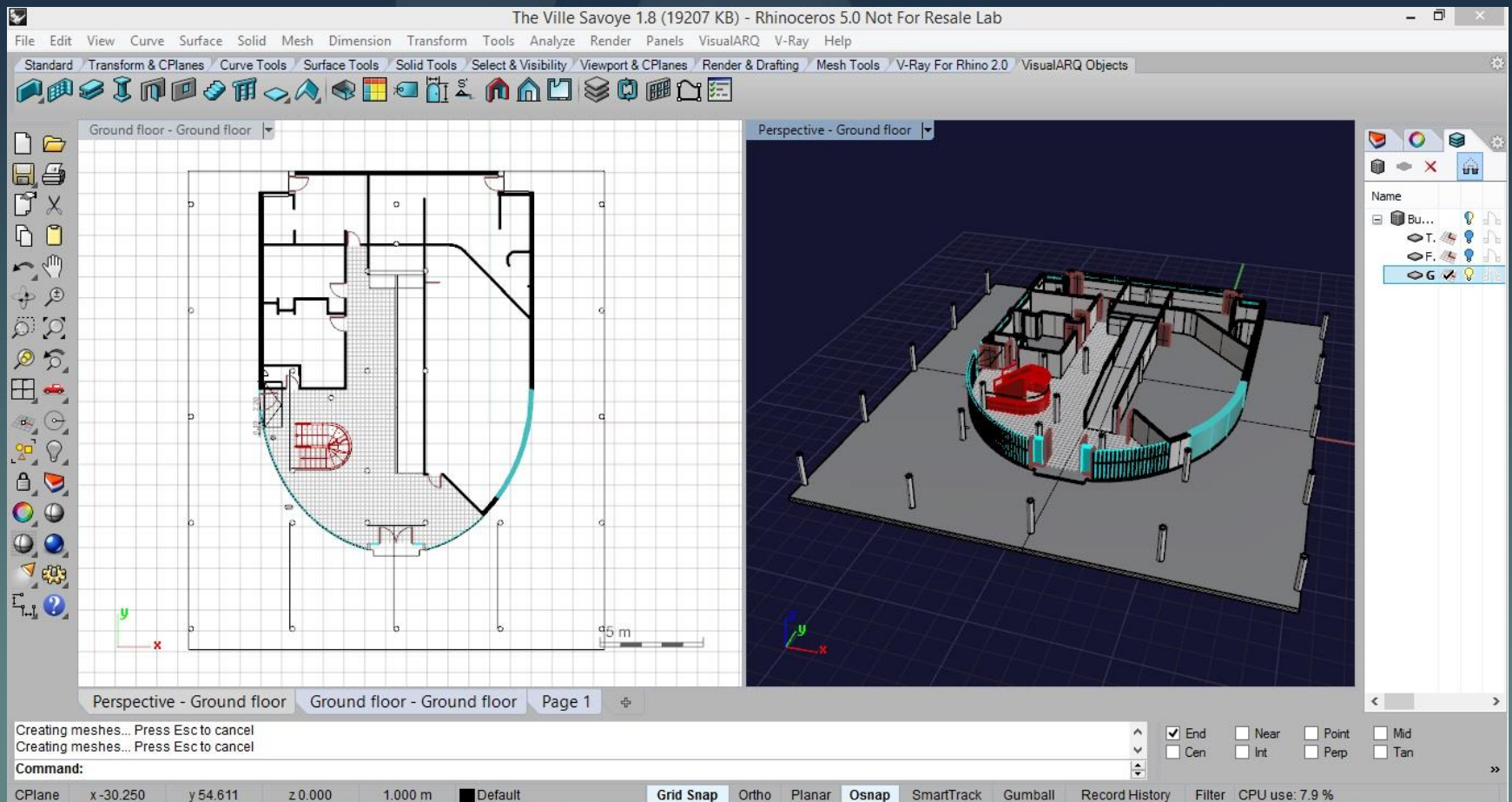


VISUALARQ
ARCHITECTURAL TOOLS FOR RHINO

VisualARQ reprezintă o extensie pentru Rhino, un plug-in complet integrat care adaugă unelte pentru arhitecți și designeri, folosite atât pentru realizarea structurilor exterioare, cât și pentru interioarele clădirilor, înlesnind procesul de design arhitectural și de întocmire a documentației tehnice.

• Crează modele 3D din planuri 2D

Ex. 1

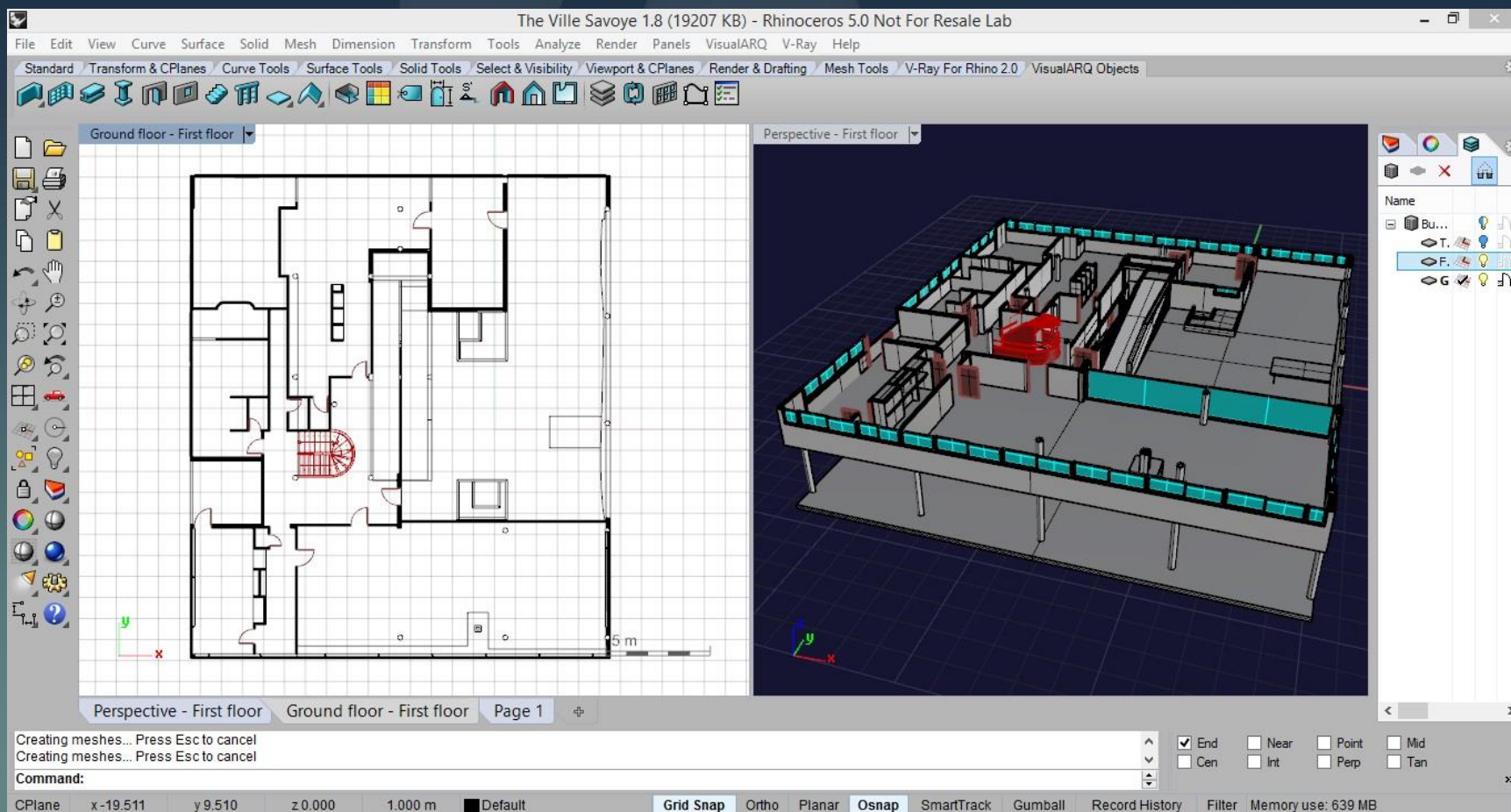




VISUALARQ
ARCHITECTURAL TOOLS FOR RHINO

• Crează modele 3D din planuri 2D

Ex. 2

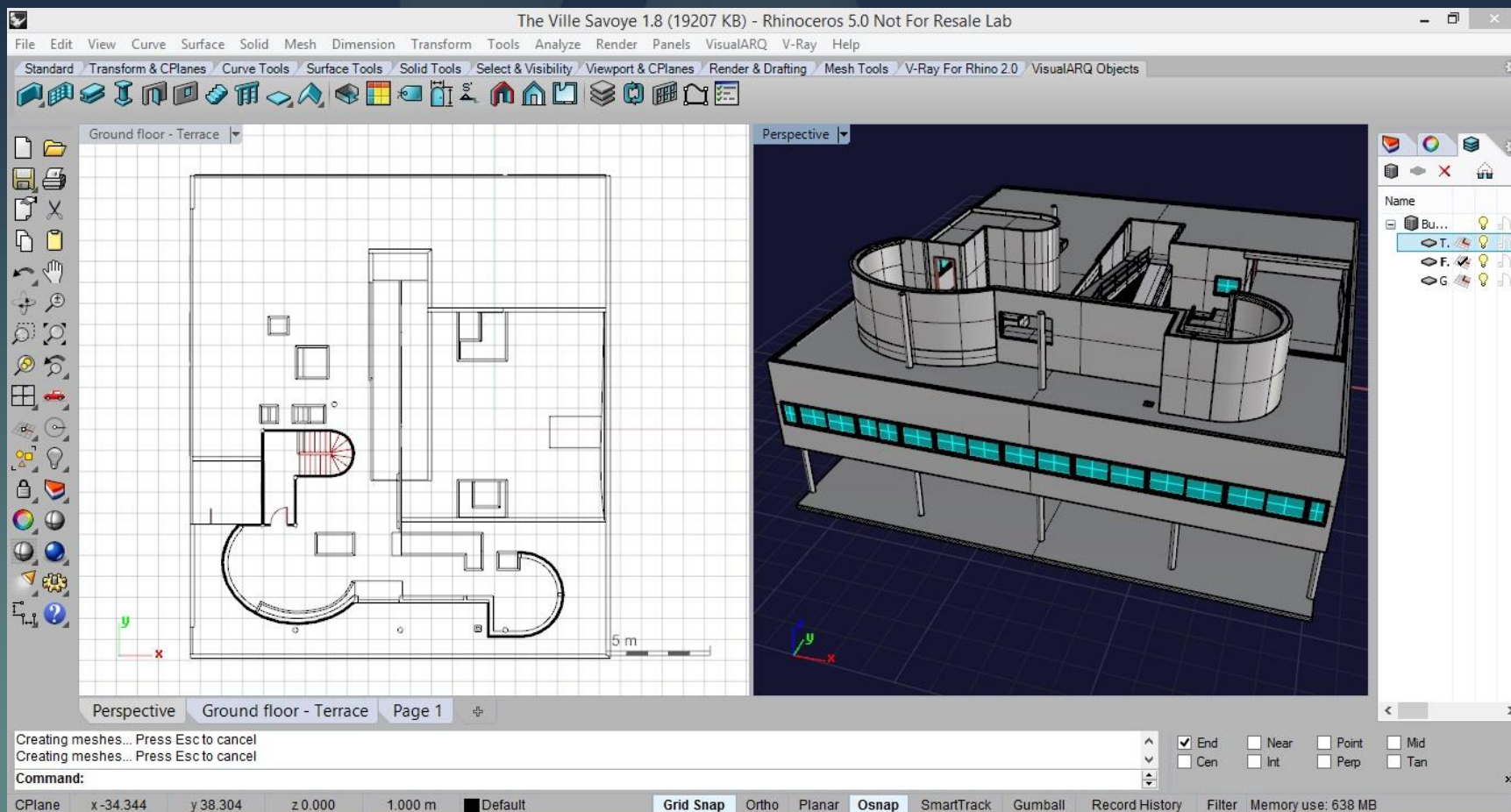




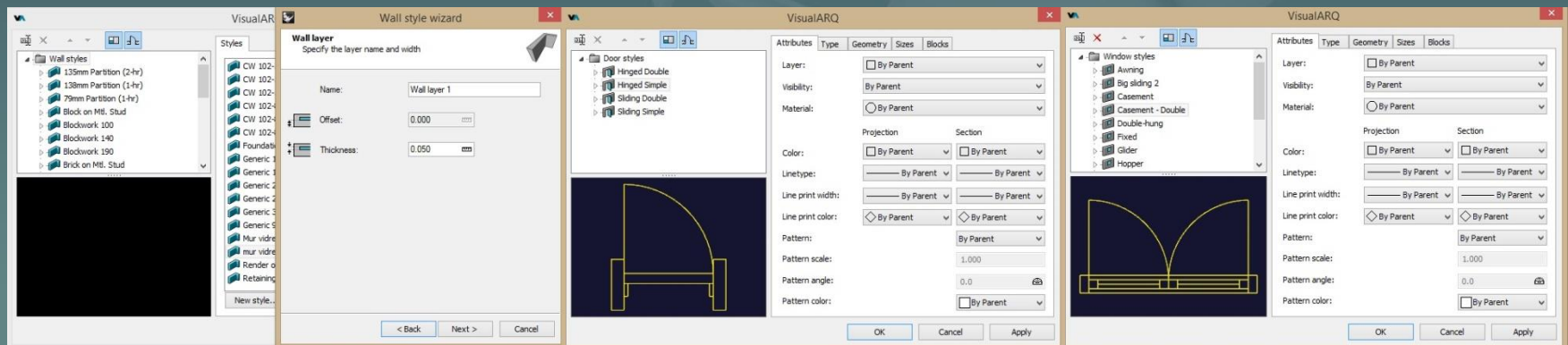
VISUALARQ
ARCHITECTURAL TOOLS FOR RHINO

• Crează modele 3D din planuri 2D

Ex. 3



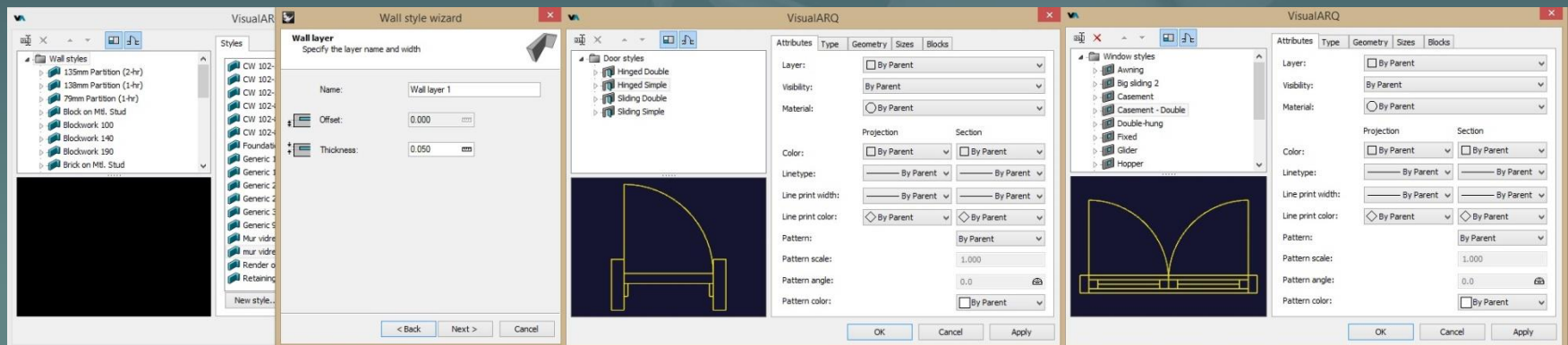
- Crează modele 3D din planuri 2D
- Realizează obiecte arhitecturale cu geometrie neconvențională



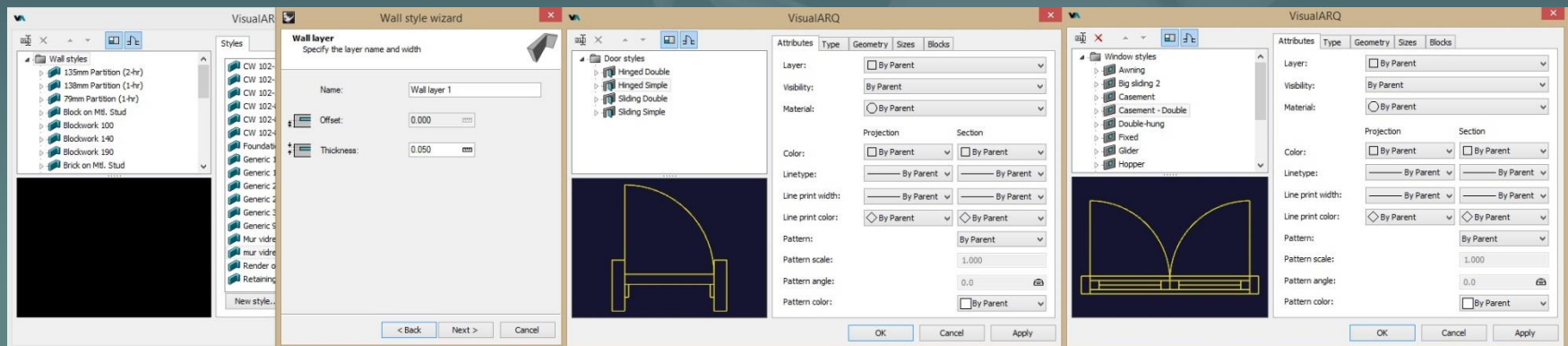


VISUALARQ
ARCHITECTURAL TOOLS FOR RHINO

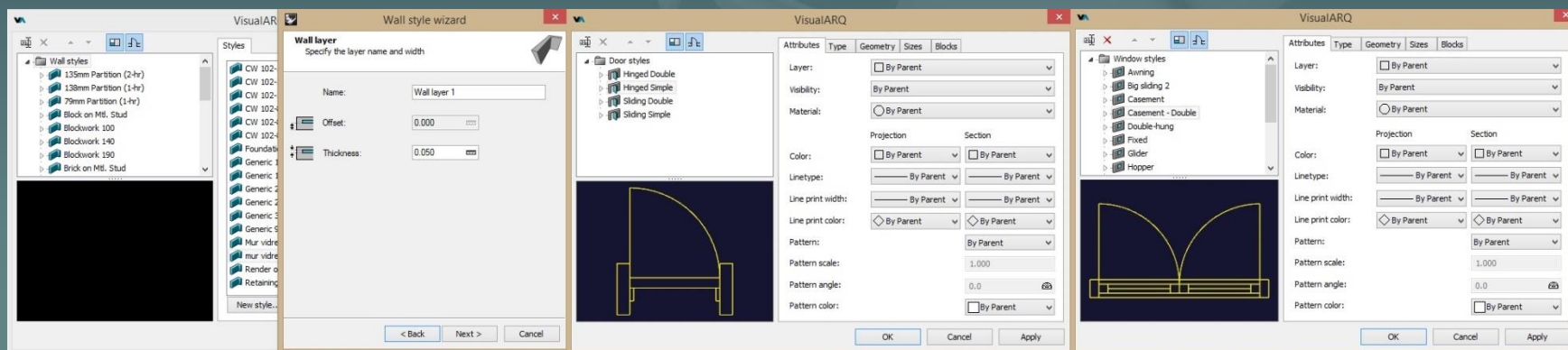
Realizează obiecte arhitecturale cu geometrie neconvențională, cum ar fi: pereți curbați, grinzi cu forme diverse, de fapt, orice design arhitectural complex fiind posibil.



- Crează modele 3D din planuri 2D
- Realizează obiecte arhitecturale cu geometrie neconvențională
- Lucrează cu obiecte parametrice



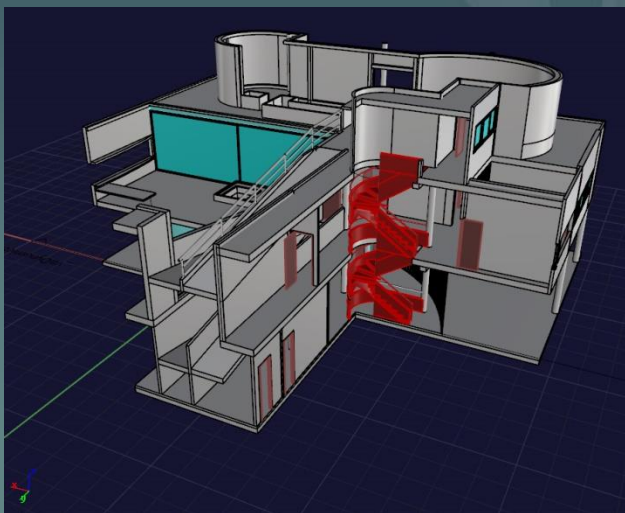
Lucrează cu obiecte 3D inteligente - Astfel, se pot crea și modifica obiecte arhitecturale parametrice, precum pereți, scări, balustrade, uși, ferestre etc. Se pot folosi obiecte standardizate sau se pot personaliza în raport cu cerințele proiectului.





VISUALARQ
ARCHITECTURAL TOOLS FOR RHINO

- Crează modele 3D din planuri 2D
- Realizează obiecte arhitecturale cu geometrie neconvențională
- Lucrează cu obiecte parametrice
- Simplifică procesul de întocmire a documentației





VISUALARQ
ARCHITECTURAL TOOLS FOR RHINO

- Crează modele 3D din planuri 2D
- Realizează obiecte arhitecturale cu geometrie neconvențională
- Lucrează cu obiecte parametrice
- Simplifică procesul de întocmire a documentației
- Mod de vizualizare plan “Hidden”



VISUALARQ
ARCHITECTURAL TOOLS FOR RHINO

- Crează modele 3D din planuri 2D
- Realizează obiecte arhitecturale cu geometrie neconvențională
- Lucrează cu obiecte parametrice
- Simplifică procesul de întocmire a documentației
- Mod de vizualizare plan “Hidden”
- Building Information Management (BIM)

Building Information Management (BIM)

Modelul include un întreg complex de informații necesare pentru redactarea unui proiect de arhitectură, planul 2D, secțiunile, geometria Rhino, obiectele VisualARQ, cotele, documentația tehnică etc.

Geometria unui obiect și informațiile despre acesta sunt legate, iar fișierele pot fi exportate în formatul “.IFC” pentru comunicarea cu alte softuri BIM, cum ar fi Revit. La fel, se pot și importa obiecte din surse exterioare, în Rhino, pentru ca apoi să se continue lucrul cu ele.



VISUALARQ
ARCHITECTURAL TOOLS FOR RHINO

- Crează modele 3D din planuri 2D
- Realizează obiecte arhitecturale cu geometrie neconvențională
- Lucrează cu obiecte parametrice
- Simplifică procesul de întocmire a documentației
- Mod de vizualizare plan “Hidden”
- Building Information Management (BIM)
- Ușor de utilizat



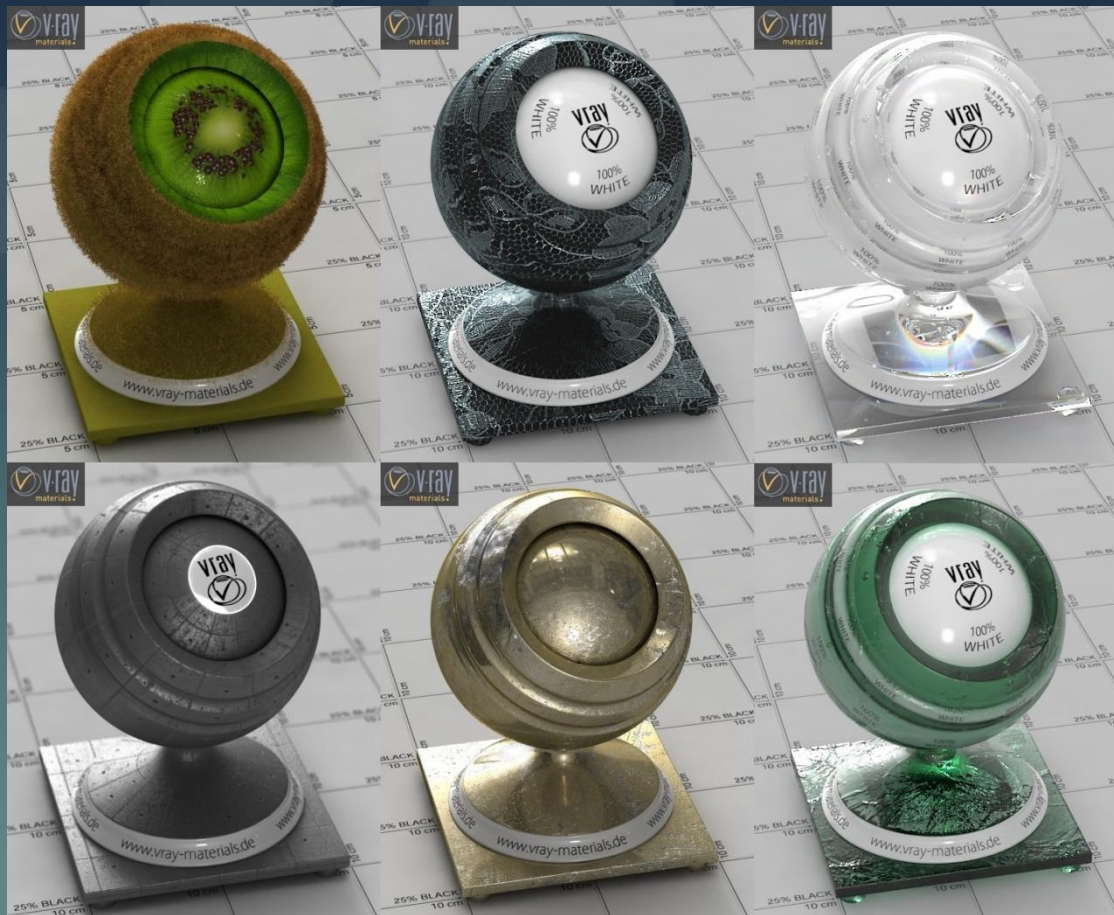
 v-ray



V-Ray reprezintă o soluție de randare fotorealistă produsă de ChaosGroup, care funcționează ca plug-in pentru Rhinoceros și care îmbină în fiecare element al său Eficiența, Controlul și Accesibilitatea, pentru a realiza imagini credibile și de calitate.



- Materiale vizuale diversificate





- Iluminare globală (indirectă) credibilă
(Are 4 tipuri diferite de calculare a traiectoriei luminii, 'Irradiance map', 'Brute force', 'Photon map' si 'Light cache', care pot fi combinate intre ele)





- Iluminare globală (indirectă) credibilă
- Dome Light (o sursă de iluminare ambientală, bazată pe imagini HDR - High Dynamic Range Images)





- Iluminare globală (indirectă) credibilă
- Dome Light
- HDR Studio

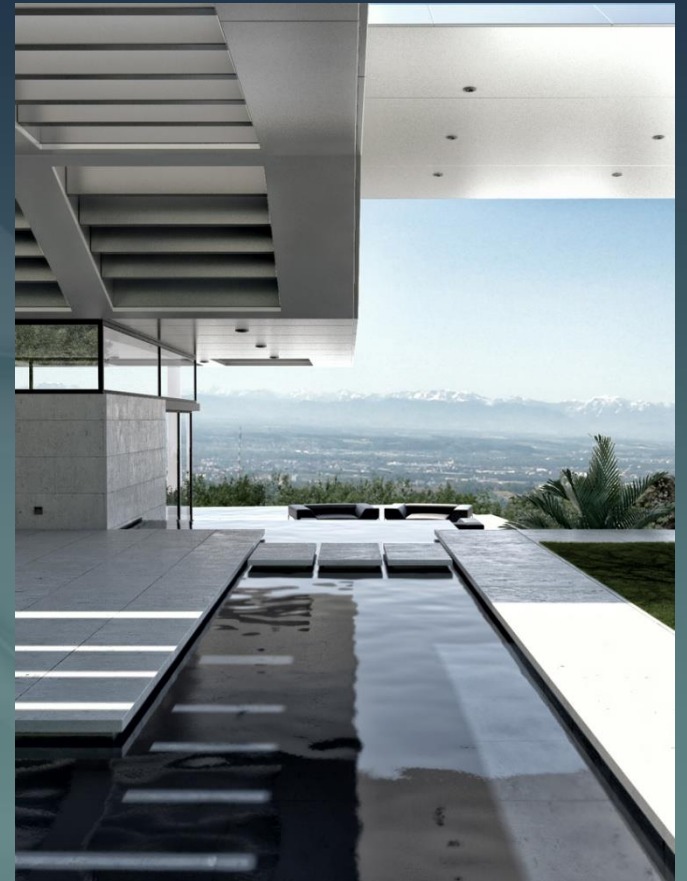
Plug-in care crează și editează imagini HDR, amplasând în ele surse de lumină sau editându-le pe cele deja existente.





- Parametri intuitivi de randare

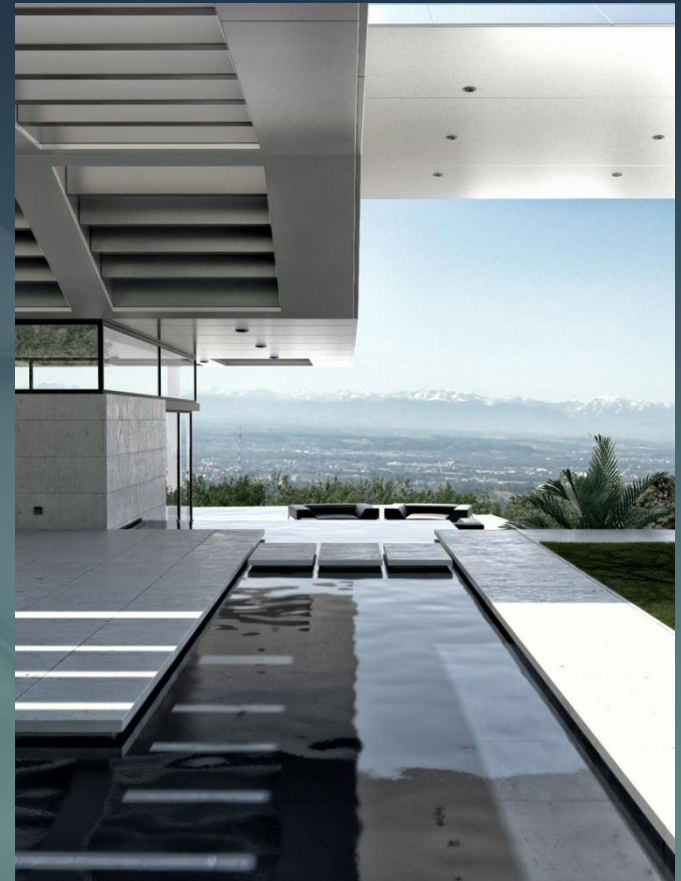
Toți parametrii de rendering reprezintă un proces fizic, fără să aibă setări ascunse.





- Parametri intuitivi de randare
- V-Ray Physical camera

Această cameră imită realitatea, parametrii fiind identici cu setările care apar pe o cameră foto reală, setând timpul de expunere, distanța de focalizare, diafragma etc. Are loc și o calibrare, pentru a imita distorsiunile cauzate de o lentilă reală.





- Parametri intuitivi de randare
- V-Ray Physical camera
- V-Ray RT (Real Time)

Are loc rulara într-un 'viewport' obișnuit și au loc previzualizări rapide, fără a îngreuna navigarea prin scenă.





- Rapid, stabil și eficient

V-Ray este cel mai rapid software de randare de pe piață pentru vizualizări arhitecturale și artă de concept.





- Rapid, stabil și eficient
- Rendering distribuit în rețea

Prin 'render nodes', V-Ray are suport pentru rendering distribuit în rețea.





- Rapid, stabil și eficient
- Rendering distribuit în rețea
- V-Ray Express (set gratuit de toolbar-uri)

Conține biblioteci întregi de materiale, sisteme de iluminare și fundaluri, care pot fi aplicate în scenă cu un singur click.





- Rapid, stabil și eficient
- Rendering distribuit în rețea
- V-Ray Express (set gratuit de toolbar-uri)
- Suport tehnic

Utilizatorii beneficiază de un suport tehnic foarte bun.



Rhino**ceros**

Soluția completă pentru
design arhitectural

Vă mulțumesc pentru atenție!

Pentru întrebări și informații suplimentare,
vă rugăm să ne contactați la:

romsym@romsym.ro



VISUALARQ
ARCHITECTURAL TOOLS FOR RHINO

